



コロラド州立大学

Colorado State University

●学部学生 26,500人 ●大学院生（獣医学部を含む）7,500人 ●教職員 7,000人 ●留学生 1,300人
 ホームページ <https://www.colostate.edu/>
 交流協定締結年月日：2002年10月8日 主管学部：教育学部



The Ram Logo



University Seal



国際交流の特色

1870年設立。1935年に州立となり、1957年に現在のコロラド州立大学(CSU)に改名された。コロラド州立大学は、コロラドの州都デンバーから北に約100km、雄大なロッキー山脈の麓にある。キャンパスは街の中心に位置し、830エーカーの広大な敷地に100棟以上もの近代的な建物が立ち並び、現在、約3万余人の学生・教職員がこのキャンパスに集っている。CSUはアメリカ合衆国の主要な研究大学の一つである。獣医学、作業療法、ジャーナリズム、農業、建設管理の学部がアメリカで最高ランクを獲得している。香川大学とCSUは学生交流・研究交流が可能な学術協定を結んでいる。

交流実績（令和2年度～令和4年度）

コロラド州立大学理学科、人文学科との共同研究の推進、幼児教育センターでの教育実習を含む学生交流、Fort Collins市内の小中学校ならびに教育学部附属学園での授業実施を含む交流活動、高松市役所、香川県庁の訪問など様々な交流活動が活発になされている。



託児施設での活動

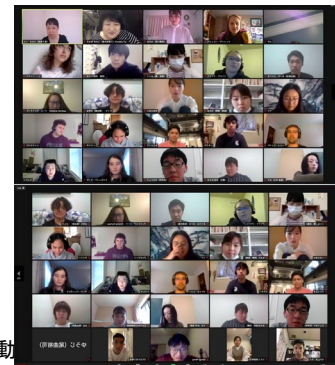


キャンパス内のリス

年度	R2	R3	R4
受入・派遣			
学生の受入	0	0	0
学生の派遣	0	0	0
研究者受入・派遣	0	0	0
オンライン交流参加者 (本学)	2	137	53
オンライン交流参加者 (相手機関)	2	73	58



CSUと附属坂出中学校生徒保護者との交流活動



R4年度は日本語サロンを年6回実施しました。

教員からの声

CSUでは近年日本文化や、日本語に興味を持つ学生が多くなり、日本への留学を希望する学生も増えています。CSUの日本語の授業では、日本からのシニアのボランティアの方も働いています。幼児教育センターでの教育実習、長期留学の学生も徐々に増加し、研究者交流も順調に進むなど様々な機会を含む活発な交流が行われています。短期プログラムは毎年実施しています。学生交流が再開したら、自然がいっぱいのCSUで貴方も学んでみませんか？

教育学部 高木由美子



デンバー総領事も同席しての調印式



直島フィールドワーク